

TECHNICKÝ LIST

Výrobek: MEZIPŘÍRUBOVÉ TĚSNĚNÍ G-S-W S OCELOVOU VLOŽKOU

Provedení: styk s pitnou vodou



Použití:

- mezipřírubové těsnění
- atest pro styk s pitnou vodou

Technický popis:

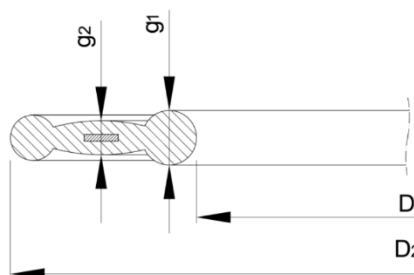
Přyzový těsnící kroužek s ocelovou vložkou typ G-S-W pro přírubové spoje podle normy PN-EN 1514-1. Těsnění má český atest pro styk s pitnou vodou.

Technické parametry

tvrdost: 70 +/- 5°SHORE
 teploty: stálá teplota -30°C/+100°C
 krátkodobá teplota do 1 hod. -35°C/+130°C
 krátkodobá teplota do 1 min. -40°C/+160°C

Materiál

pryž: EPDM s atestem na styk s pitnou vodou
 ocelová vložka: uhlíková ocel



ROZMĚRY

DN	D ₁ [mm]	D ₂ [mm]	g ₁ [mm]	g ₂ [mm]	Tlak [MPa]
20	27	61	4	3	1,0 – 4,0
25	34	71	4	3	1,0 – 4,0
32	43	82	4	3	1,0 – 4,0
40	49	92	4	3	1,0 – 4,0
50	61	107	5	4	1,0 – 4,0
65	77	127	5	4	1,0 – 4,0
80	89	142	5	4	1,0 – 4,0
100	115	162	6	5	1,0 – 1,6
125	141	192	6	5	1,0 – 1,6
150	169	218	7	6	1,0 – 1,6
200	220	273	7	6	1,0 – 1,6
250	273	328	7	6	1,0
250	273	329	7	6	1,6
300	324	378	7	6	1,0
300	324	384	7	6	1,6
300	324	400	7	6	2,5
350	368	438	9	7	1,0
350	368	444	9	7	1,6
350	368	457	9	7	2,5
400	420	489	9	7	1,0

DN	D ₁ [mm]	D ₂ [mm]	g ₁ [mm]	g ₂ [mm]	Tlak [MPa]
400	420	495	9	7	1,6
400	420	514	9	7	2,5
400	420	546	9	7	4,0
450	470	539	9	7	1,0
450	470	555	9	7	1,6
500	520	594	9	7	1,0
500	520	617	9	7	1,6
500	520	624	9	7	2,5
600	620	695	9	7	1,0
600	620	734	10	7	1,6
600	620	731	10	7	2,5
700	720	810	10	7	1,0
800	820	917	10	7	1,0
800	-	-	-	-	-
900	-	-	-	-	-
1000	1025	1124	11	8	1,0
1200	1225	1342	11	8	1,0 – 1,6
1400	1420	1548	-	8	1,0
1600	1620	1772	-	8	1,0