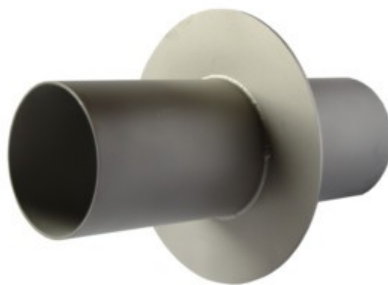


## TECHNICKÝ LIST

Výrobek: pažnice KS1



### Použití:

Provedení vodotěsných/plynotěsných průstupů stěnami a základy budov, základovými deskami a stropy, stěnami nádrží.

### Technický popis:

Ocelová pažnice sloužící jako otvor průstupu potrubí nebo kabelu betonovou zdí. Pažnice je určena k zabetonování.

Spolu s průstupovým těsněním a vodonepropustným betonem vytváří kvalitní průstup zdí budovy nebo nádrže.

Pokud límec je umístěn na konci pažnice umožňuje vodotěsně spojení hydroizolačních folií (PVC, asfaltové pásy) s pažnicí (např. nalepením). Pažnici je možno doplnit i volnou přírubou, která se montuje pomocí šroubů a zajistí těsné přilnutí hydroizolační folie k límci.

### Materiál :

Elastomer ocel 1.4307, 1.4404, S235 pozinkovaná

### Rozměry:

Vyrábí se na zakázku dle zadaných parametrů.

