

„INTEGRA” Krause, Zwierzycki Sp. J.  
ul. Metalowców 26  
44-109 Gliwice, Poland  
tel./fax: +48 32 234 59 55  
[www.integra.gliwice.pl](http://www.integra.gliwice.pl)



## **TECHNICKÝ A MONTÁŽNÍ LIST - OCHRANNÉ TRUBKY (CHRÁNIČKY) DVOUDÍLNÉ**

Dodavatel: GONAP TECH TĚSNĚNÍ s.r.o., Mosty u Jablunkova 1030, PSČ 739 98  
tel.: 731 414 427, 725 006 585, [www.tesnici-systemy.cz](http://www.tesnici-systemy.cz)



### **POUŽITÍ**

- ochrana již uloženého potrubí, kabelů
- ochrana potrubí a kabelů před mechanickým poškozením a tlakem zeminy
- ochrana potrubí a kabelů pod silnicí, kolejištěm ...

### **VYBAVENÍ CHRÁNIČEK**

- potrubí/kabel je uložen v chráničce na distančních objímkách
- konce chrániček jsou utěsněny speciálním těsněním GP, u větších průměrů těsnícím řetězem
- konce chrániček mohou být vybaveny koncovkami pro našroubování číchaček
- v případě prodloužení stávající chráničky se napojení provede pomocí přechodového kusu

### **TECHNICKÉ PARAMETRY**

Rozsah průměrů chráněného potrubí:  
Jmenovité průměry chrániček:

od DN25 do DN800 (dle potřeby i větší)  
DN125, DN150, DN200, DN250, DN300, DN350, DN400,  
DN500, DN600, DN700, DN800, DN1000, DN1200  
v případě potřeby i větší do DN2400

Délky segmentů chrániček:

0,5 m; 1,0 m; 1,5 m; 2,0 m

Maximální tlak:

beztlaké provedení plynotěsné

Zatížení:

max 3200 kg/m

### **MATERIÁL**

standardní provedení

chránička: pozinkovaná ocel S235

šrouby: pozinkovaná ocel S235

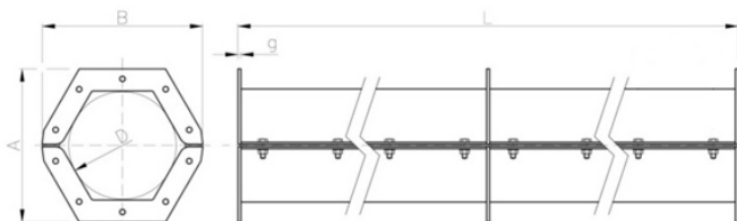
těsnění: pryž SBR

provedení na zakázku

chránička: ocel 1.4307 (A2); ocel 1.4404 (A4)

šrouby: ocel 1.4307 (A2); ocel 1.4404 (A4)

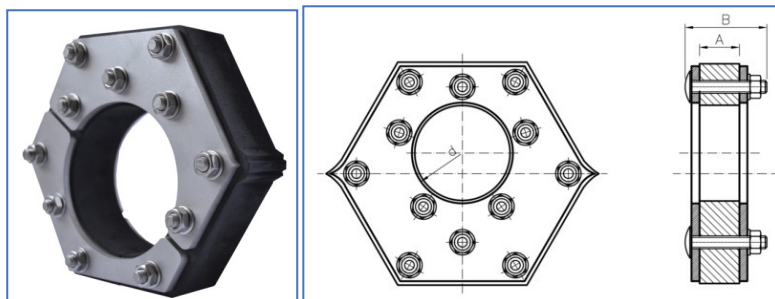
těsnění: pryž SBR; pryž NBR; EPDM



## TABULKA ZÁKLADNÍCH ROZMĚRŮ CHRÁNIČEK DVOUDÍLNÝCH ŠROUBOVANÝCH

DN chráničky	Tloušťka stěny chráničky/tloušťka spojovacích přírub u oceli S235 pozinkované (mm)	Tloušťka stěny chráničky/tloušťka spojovacích přírub u oceli 1.4307; 1.4404 (mm)	Délky segmentů chráničky (m)	Celková výška A (mm)	Celková šířka B (mm)
125	4/6	3/5	0,5; 1,0; 1,5; 2,0	216	205
150	4/6	3/5	0,5; 1,0; 1,5; 2,0	244	251
200	4/6	3/5	0,5; 1,0; 1,5; 2,0	304	320
250	4/6	3/5	0,5; 1,0; 1,5; 2,0	366	375
300	4/6	3/5	0,5; 1,0; 1,5; 2,0	418	430
350	4/6	3/5	0,5; 1,0; 1,5; 2,0	451	479
400	4/6	3/5	0,5; 1,0; 1,5; 2,0	513	535
500	6/8	4/6	0,5; 1,0; 1,5; 2,0	621	656
600	6/8	5/8	0,5; 1,0; 1,5; 2,0	732	770
700	6/8	5/8	0,5; 1,0; 1,5; 2,0	845	908
800	8/10	5/8	0,5; 1,0	943	997
1000	8/10	6/8	0,5; 1,0	1194	1295
1200	8/10	6/8	0,5; 1,0	1395	1506

### TĚSNĚNÍ GP (pro dvoudílné chráničky)



### POUŽITÍ

utěsnění konců chráničky dvoudílné

### MATERIÁL

přítláčné příruby, šrouby a matice - ocel 1.4307  
elastomerové těsnění – EPDM, nebo NBR

### MONTÁŽ CHRÁNIČKY

Před montáží je zapotřebí překontrolovat:

- zda chránička/ochranná trubka není poškozená
- zda je dodávka kompletní

**Nářadí** - pro správnou montáž je zapotřebí dva ploché klíče 17 nebo 19.

U větších ochranných trubek větší hmotnosti zvedací zařízení.

### MONTÁŽ CHRÁNIČKY/OCHRANNÉ TRUBKY DVOUDÍLNÉ

Výkop musí být dostatečně velký, aby montáž byla lehce proveditelná. Na potrubí nasadit objímky (dle montážního návodu objímek). Objímky nemontovat na spoje potrubí.



Pod potrubí zasunout spodní poloviny chrániček/ochranných trubek.  
Vypodložit.



Mezi příruby jednotlivých úseků vložit čelní těsnění.



Nasadit šrouby s podložkami a maticemi pro přírubový spoj  
dolní poloviny chráničky/ochranné trubky a prozatím sešroubovat  
pouze lehce, ručně.



Nasadit podélná těsnění.



Nasadit horní polovinu chráničky/ochranná trubky na spodní  
polovinu.



Nasadit šrouby s podložkami a maticemi pro spojení horní a dolní  
poloviny.



Nasadit šrouby s podložkami a maticemi pro přírubový spoj horní poloviny.



Dotáhnout šrouby pomocí klíčů.



Tyto činnosti opakovat až bude smontována celá délka chráničky/ochranné trubky.

### **UPOZORNĚNÍ !**

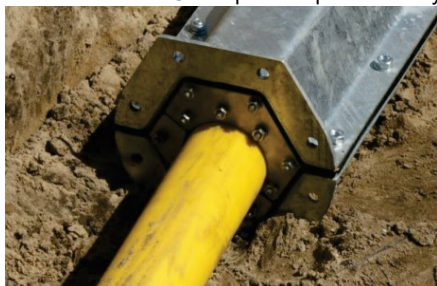
**Chránička/ochranná trubka musí být řádně podsypána (lože) a obsypána (boční obsyp) a zasypana (krycí obsyp). Obsypový materiál řádně zhutněn. Provádí se stejně jako u pokládání potrubí do země. Řádně provedená účinná vrstva pomáhá roznášet síly působící na chráničku/ochrannou trubku.**

**Hlavní zásyp musí být proveden tak, aby chránička/ochranná trubka byla chráněna před zatížením.**

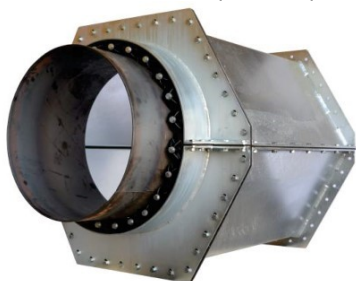
### **MONTÁŽ KONCOVÉHO TĚSNĚNÍ GP (UZAVŘENÍ CHRÁNIČKY/OCHRANNÉ TRUBKY)**

Koncové těsnění se objednává separátně a vyrábí se na míru dle DN chráničky/ochranné trubky a potrubí produktovodu.

Koncové těsnění GP se používá pro chráničky/ochranné trubky do průměru DN600.



Pro DN větší než 600 se používá speciální těsnění GP-T dělené a těsnící řetěz.



Koncová těsnění se montují dle instrukcí pro daný typ těsnění.

### **UPOZORNĚNÍ !**

**Pokud je montováno koleno nebo T-kus, musí být montován jako první element.**

**Výrobce si vyhrazuje právo technických změn ve vyráběných prvcích dle nových technických poznatků.**