

TECHNICKÝ LIST

Výrobek: beztlaké prostupové těsnění WGC

Provedení: ocel 1.4307/1.4404/elastomer EPDM/NBR/silikon

**Použití:**

Prostupové těsnění slouží k utěsnění prostupu potrubí zdi, základy budovy pod úroveň terénu. Nachází uplatnění zejména u vodovodních, plynových, kanalizačních, horkovodních přípojek rodinných domů a obytných budov. Těsnění WGC umožňuje větší osovou odchylku nebo posuv potrubí vůči ose otvoru. Těsnění se montuje na rovné hladké stěny popřípadě i na stěny kruhových nádrží nebo šachet. Minimální tloušťka stěny je 100 mm.

Těsnění nemůže přenášet zatížení od hmotnosti potrubí včetně média, obsypové zeminy.

Technický popis:

Těsnění sestává z elastomerového těsnění a ocelového prstence. Elastomer se na potrubí utěšňuje nerezovou páskou. Ke zdi je elastomer přitlačen ocelovým prstencem pomocí nerezových šroubů a hmoždinek.

Osová odchylka (úhel mezi osou otvoru a potrubí) je max. 12°.

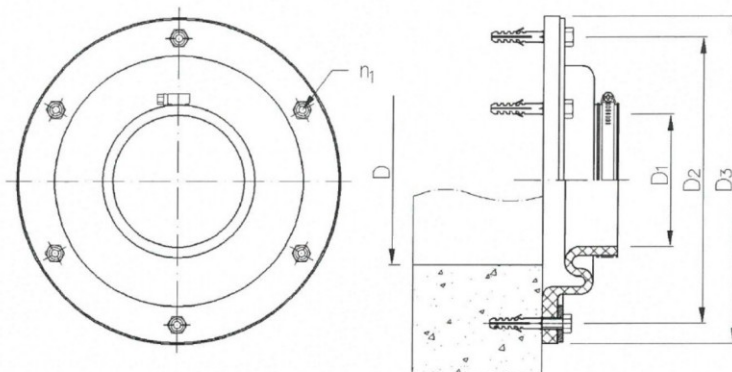
Těsnění WGC se vyrábí v nedělené verzi. Je možno vyrobit i pro nádrže/šachty kruhového tvaru.

Materiál

- Šrouby, matice – nerezová ocel kyselinovzdorná 1.4307 (A2)
 Elastomer – EPDM, teplotní odolnost od -30°C do +100°C
 – NBR, teplotní odolnost od -35° do +125°C
 – silikon, teplotní odolnost do +230°C

Rozměry: viz tabulka

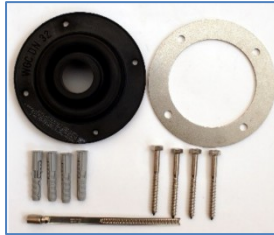
DN	D ₁ [mm]	D ₂ [mm]	D ₃ [mm]	Ø potrubí [mm]	Počet šroubů	Max. Ø otvoru
25	30	126	150	32-35	4	≤65
32	38	135	159	40-44	4	≤70
40	46	142	167	48-52	4	≤80
50	57	150	180	60-65	6	≤90
65	72	167	193	75-78	6	≤110
80	84	184	209	88-94	6	≤120
100	104	220	251	108-116	6	≤150
125	121	237	270	125-140	6	≤170
150	155	275	307	158-172	8	≤200
200	196	328	360	200-225	8	≤250
250	248	410	440	250-280	10	≤320



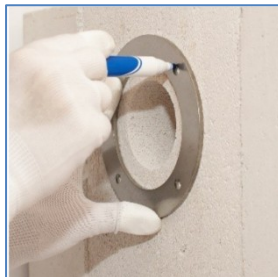
MONTÁŽNÍ LIST

1. MONTAŽ GP-SR děleného

1. Připravit rozmontované díly těsnění



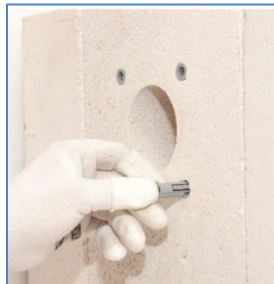
2. Přítlačný prsteneč
Přiložit centricky na otvor
a označit místo pro
hmoždinky



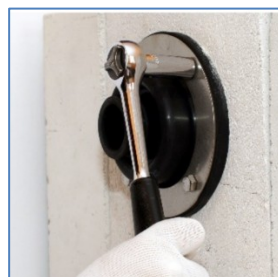
3. Vyvrtat otvory pro
hmoždinky



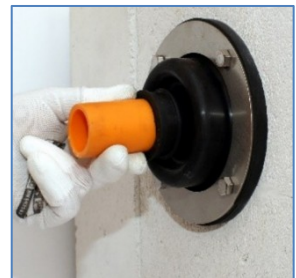
4. Zasadit hmoždinky
do otvorů



5. Namontovat těsnění
šrouby dotáhnout až
do dosažení těsnosti



6. Zasadit potrubí do
Otvoru těsnění. Pro lepší
nasunutí je možno povrch
těsnění i stěny otvoru natřít
kluzným prostředkem.
**Nepoužívat prostředky
na bázi ropných produktů!**



2. Utáhnout těsnění
na potrubí pomocí pásky

