

## TECHNICKÝ LIST

**Výrobek:** Trubní spojka GZ 200-380

**Provedení:** ocel 1.4307/1.4404/elastomer EPDM/NBR/silikon



### Použití:

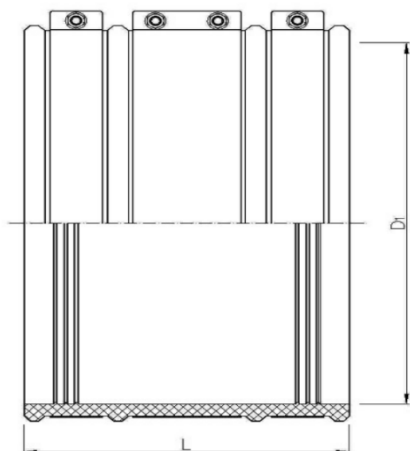
- Spojování potrubí beztlakého trubního vedení
- Spojování potrubí gravitačních sítí

### Technický popis:

Elastomerová spojka potrubí slouží ke spojení dvou volných konců potrubí. Na potrubí je upevněna pomocí ocelových pásek. Vyztužení spoje je provedeno z ocele.

### Materiál

- |               |  |
|---------------|--|
| Ocelové prvky | – ocel 1.4307, 1.4404                        |
| Šrouby        | – A2, A4                                     |
| Elastomer     | – EPDM, teplotní odolnost od -30°C do +100°C |
|               | – NBR, teplotní odolnost od -35° do +125°C   |
|               | – silikon, teplotní odolnost do +230°C       |



### ROZMĚRY

SPOJKA	PRŮMĚR POTRUBÍ D <sub>1</sub> [mm]	DĚLKA SPOJKY L [mm]
GZ 200	Ø186 ÷ Ø 200	150
GZ 220	Ø201 ÷ Ø 220	180
GZ 240	Ø221 ÷ Ø 235	180
GZ 250	Ø236 ÷ Ø 247	180
GZ 260	Ø248 ÷ Ø 265	180
GZ 280	Ø266 ÷ Ø 290	180
GZ 310	Ø291 ÷ Ø 315	200
GZ 330	Ø316 ÷ Ø 340	200
GZ 360	Ø341 ÷ Ø 365	200
GZ 380	Ø366 ÷ Ø 395	200

## MONTÁŽNÍ LIST

### 1. MONTAŽ GP-SR děleného

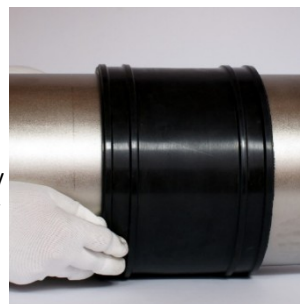
1. Připravit spojku



2. Potrubí natřít kluzným prostředkem.  
**Nepoužívat prostředky na bázi ropných produktů!**  
Nasunout spojku na potrubí (do poloviny délky spojky)



3. druhý konec potrubí natřít kluzným prostředkem. **Nepoužívat prostředky na bázi ropných produktů!**  
Nasunout potrubí do spojky  
Tak, aby konce potrubí byly co nejbližší sobě.



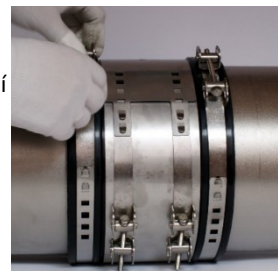
4. Nasadit prostřední pásku a spojit její konce.



5. Rovnoměrně utáhnout šrouby.



6. Nasadit krajní pásky a to tak, aby utahovací zámky se nepokrývaly se zámky prostřední pásky. Pásky spojit.



7. Šrouby rovnoměrně utáhnout až k docílení těsnosti.

