

TECHNICKÝ LIST

Výrobek: Trubní spojka GZ 110-180

Provedení: ocel 1.4307/1.4404/elastomer EPDM/NBR/silikon



Použití:

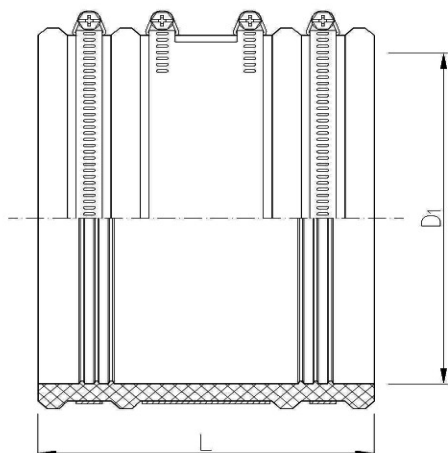
- Spojování potrubí beztlakého trubního vedení
- Spojování potrubí gravitačních sítí

Technický popis:

Elastomerová spojka potrubí slouží ke spojení dvou volných konců potrubí. Na potrubí je upevněna pomocí ocelových pásků. Vyztužení spoje je provedeno z ocele.

Materiál

- | | |
|---------------|--|
| Ocelové prvky | – ocel 1.4307, 1.4404 |
| Šrouby | – A2, A4 |
| Elastomer | – EPDM, teplotní odolnost od -30°C do +100°C |
| | – NBR, teplotní odolnost od -35° do +125°C |
| | – silikon, teplotní odolnost do +230°C |



ROZMĚRY

SPOJKA	PRŮMĚR POTRUBÍ D ₁ [mm]	DĚLKA SPOJKY L [mm]
GZ 110	Ø100 ÷ Ø 110	100
GZ 120	Ø111 ÷ Ø 125	120
GZ 140	Ø126 ÷ Ø 145	120
GZ 160	Ø146 ÷ Ø 165	150
GZ 180	Ø166 ÷ Ø 185	150

MONTÁŽNÍ LIST

1. MONTAŽ GZ 110-180

1. Připravit spojku s uvolněnými šrouby



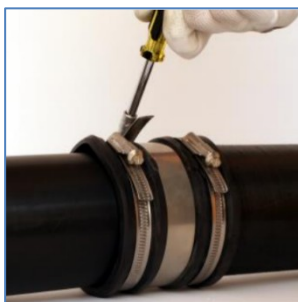
2. Potrubí natřít kluzným prostředkem.
Nepoužívat prostředky na bázi ropných produktů!
Nasunout spojku na potrubí (do poloviny délky spojky)



3. druhý konec potrubí natřít kluzným prostředkem.
Nepoužívat prostředky na bázi ropných produktů!
Nasunout potrubí do spojky
Tak, aby konce potrubí byly co nejbližší sobě.



4. Utáhnout šroub prostřední výztužné pásky.



5. Utáhnout šrouby krajních pásek k docílení těsnosti.

