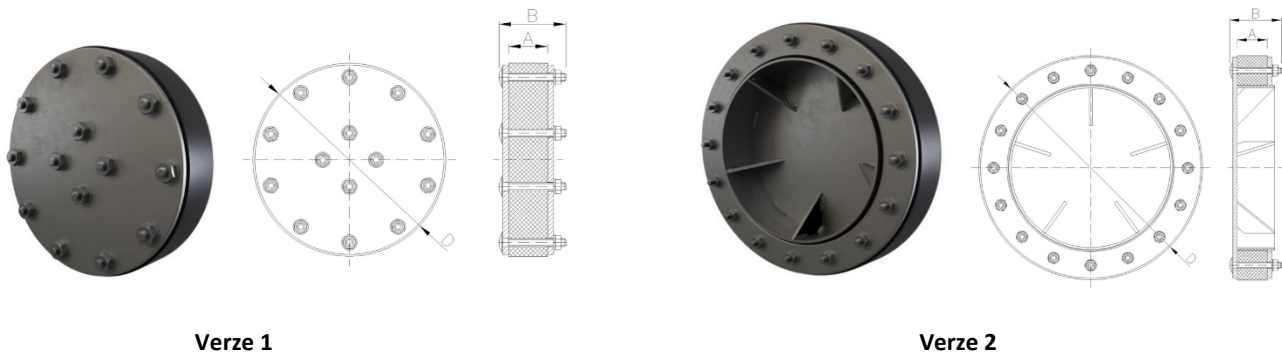


TECHNICKÝ LIST

Výrobek: prostupové těsnění GP-Z

Provedení: standardní - ocel 1.4307 (označení A2)/elastomer EPDM



Použití:

Prostupové těsnění slouží k uzavření otvoru stěny, stropu, v základové desce nebo otvoru pažnice, potrubí ... Minimální tloušťka zdi je 60 mm. Těsnění GP-Z zajišťuje těsnost do 0,1 MPa. Těsnění je nutné mechanicky zabezpečit proti vytlačení těsnění z potrubí/otvoru.

Technický popis:

Těsnění sestává z elastomerového těsnicího prstence a dvou ocelových prstenců. Po dotažení matic dochází k stlačení a roztažení elastomeru utěsní otvor.

Těsnění GP-Z se vyrábí ve verzi nedělené.

Materiál – standardní provedení:

- | | |
|----------------|--|
| Šrouby, matice | – nerezová ocel kyselinovzdorná 1.4307 (A2) |
| Elastomer | – EPDM, teplotní odolnost od -30°C do +100°C |
| | – silikon, teplotní odolnost od do +230°C |

Materiál – provedení KTW pro styk s pitnou vodou :

- | | |
|----------------|--|
| Šrouby, matice | – nerezová ocel kyselinovzdorná 1.4404 (A4) |
| Elastomer | – EPDM KTW, teplotní odolnost od -30°C do +100°C |

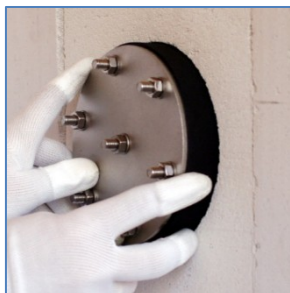
Rozměry:

- | |
|---------------------------------------|
| Verze 1 pro otvor do 200 mm |
| Verze 2 pro otvor od 201 mm do 500 mm |

MONTÁŽNÍ LIST

MONTAŽ GP-Z VERZE 1, VERZE 2

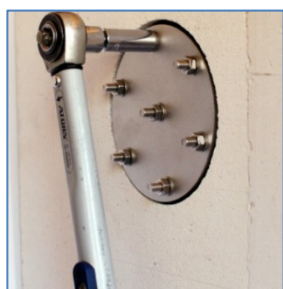
1. Nasunout těsnění do otvoru



2. Těsnění zasunout do otvoru tak, aby ocelový prstenec nevyčníval z otvoru.



3. Utáhnout matice nejdříve ručně a pak dotáhnout klíčem a to po jedné otáčce postupně každý šroub až do dosažení utěsnění. Popřípadě utáhnout momentovým klíčem dle tabulky.



Maximální moment utažení šroubů		
Závit	Max. moment utažení [Nm]	Klíč
M5	10	8
M6	15	10
M8	20	13
M10	30	17