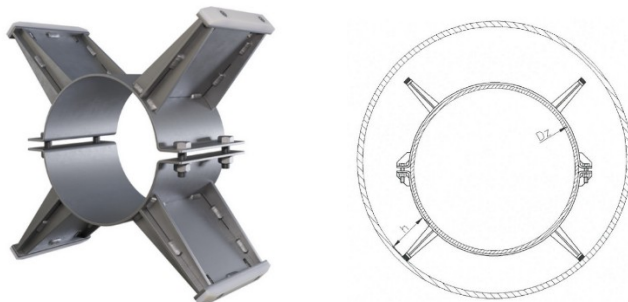


TECHNICKÝ LIST

Výrobek: Distanční objímka ocelová STE



Použití:

Objímky STE jsou používány u velkých a těžkých potrubí, nebo pro speciální případy vysokých objímk. Toto řešení je charakteristické velkou odolností vůči tangenciálním silám vyskytujícím se při protahování potrubí chráničkami. Objímky STE se někdy používají pro zesílení celé soustavy objímk odolností vůči tangenciálním silám vyskytujícím se při protahování potrubí chráničkami (např. mezi robustními polyetylenovými objímkami typu SM, ZR), a to co 3. nebo 4. obvod.

Technický popis:

Výška objímky může být vyrobena na libovolnou výšku (minimálně však 30 mm) a to tak, že osa mediového potrubí se pokryje s osou chráničky (pažnice). V tomto případě horní elementy jsou nižší než spodní.

U litinového potrubí je objímky STE možno mezi sebou spojit vhodnými příčkami za účelem dodatečného zesílení a zabránit tak riziku rozpojení potrubí.

TECHNICKÉ PARAMETRY

Vždy se vyrábějí přesně na míru dle požadavku.

Průměr potrubí: 50 ÷ 1450 mm

Výška objímky: 30 ÷ 400 mm

Maximální obvodové zatížení: 3200 kg

Materiál:

dle požadavku: ocel S235 pozinkovaná, ocel 1.4307, ocel 1.4404, polyetylén

Rozměry:

Vždy se vyrábějí přesně na míru dle požadavků s přihlédnutím na rozměr potrubí, chráničky, zatížení a uložení potrubí v chráničce.

Průměr potrubí: 50 ÷ 1450 mm

Výška objímky: 30 ÷ 400 mm

Montáž:

Nasadit na potrubí a utáhnout šrouby, aby objímka pevně držela. V případě objímk pro sousost mediového potrubí a chráničky je nutné dbát, aby kratší trny objímky směřovaly nahoru.