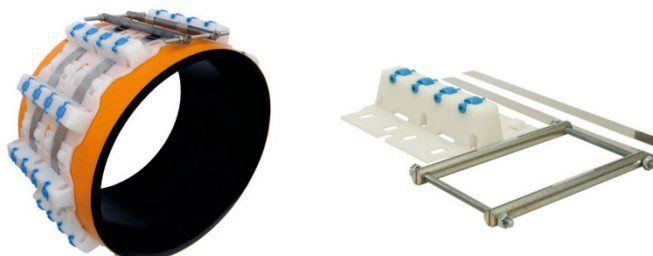


## TECHNICKÝ LIST

**Výrobek:** Distanční objímka typu SMduo1

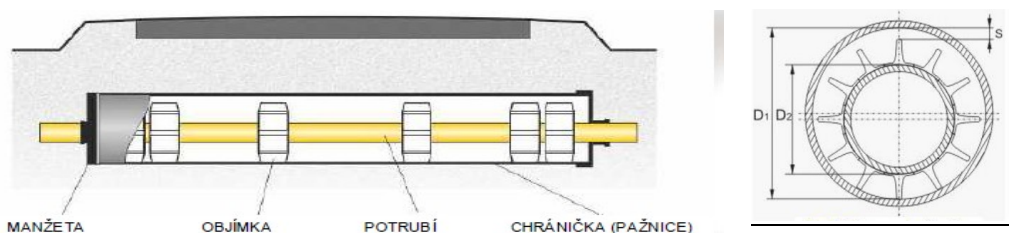


### Použití:

Distanční objímky (vymezovací prvky) slouží k usnadnění nasunutí potrubí do chráničky, uložení potrubí v chráničce a zabezpečení odpovídající vzdálenosti mezi nimi. Válečky snižují tření a usnadňují nasunutí potrubí.

Objímka je vhodná pro všechna potrubí s vnějším průměrem od 471 mm a více (i nad 2000 mm) a dle hmotnosti potrubí a média. Doporučená rozteč mezi objímkami je 1,0 – 2,0 m se zohledněním hmotnosti potrubí a dovoleného průhybu potrubí.

Výška objímky se volí dle vnitřního průměru chráničky s dostatečnou vůlí, se zohledněním spojů potrubí (hrdla, přírubby ...) a délky chráničky. Na konci chrániček jsou doporučeny dvě objímky těsně vedle sebe pro zamezení deformace při obsypu.



### Technický popis:

Objímky SMduo1 se skládají z jednotlivých segmentů se zesílenou konstrukcí. Segmenty jsou vybaveny válečky, které mění třecí odpor na odpor válivý a tím usnadňují nasunutí potrubí do chráničky. Elementy se nasouvají na 2 nerezové pásky a konce se spojují a utahují pomocí 2 ocelových válečkových zámků se šrouby.

Počet článků jedné objímky (obvodu) určíme pomocí tabulky nebo „Kalkulačky výběru objímky“.

### Parametry:

Průměr potrubí:	Ø 471 mm a výše
Výška distanční objímky:	32; 50; 70; 100; 160; 210 mm
Šířka distanční objímky:	240 mm
Přesah válečku:	7,0 mm
Provozní teplota:	od -20° do +60° C
Maximální obvodové zatížení:	3200 kg
Rozteč (doporučená):	1,5 – 2,0 m

### Materiál:

články:	PE HD
válečky:	PE HD
zámek:	páska z ocele 1.4307 A2 (2 ks/obvod), váleček se zářezy, ocel 1.4307 A2 (2 ks/obvod), šroub M10x180 (2 ks/obvod), matice M10 (4 ks/obvod) z ocele 1.4307 A2

### TABULKA POČTU PRVKŮ DLE PRŮMĚRU POTRUBÍ

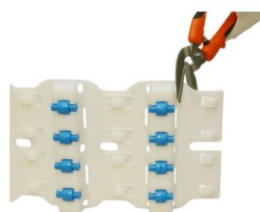
průměr potrubí (mm)	počet segmentů	průměr potrubí (mm)	počet segmentů
471 – 520	9	1321 – 1370	26
521 – 570	10	1371 – 1420	27
571 – 620	11	1421 – 1470	28
621 – 670	12	1471 – 1520	29
671 – 720	13	1521 – 1570	30
721 – 770	14	1571 – 1620	31
771 – 820	15	1621 – 1670	32
821 – 870	16	1671 – 1720	33
871 – 920	17	1721 – 1770	34
921 – 970	18	1770 – 1820	35
971 – 1020	19	1821 – 1870	36
1021 – 1070	20	1871 – 1920	37
1071 – 1120	21	1921 – 1970	38
1121 – 1170	22	1971 – 2020	39
1171 – 1220	23	2021 - 2070	40
1221 – 1270	24	2071 - 2120	41
1271 - 1320	25		

## MONTÁŽNÍ LIST

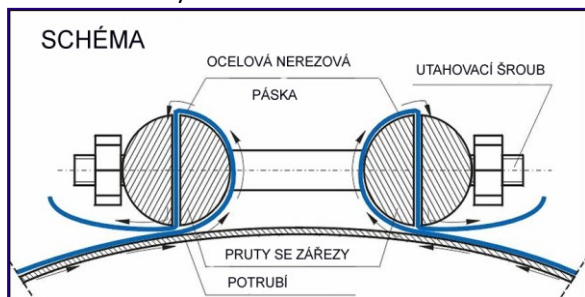
1. Potřebný počet článků (dle průměru potrubí) spojit pomocí háčků a oček



2. Překážející konce objímek je možno odstříhnout podél vyznačených drážek



3. Ocelové pásky nasunout na objímky obdélníkovými otvory. Na konce pásek nasadit válečky se zářezy, Ještě nemontovat stahovací šrouby



4. Nasadit objímku na potrubí



5. Seřídít délku pásek rovnoměrným navinutím na váleček



6. Nasunout šrouby do otvorů ve válečcích a lehce sešroubovat



7. Přesunout objímku na příslušné místo na potrubí



8. Rovnoměrně dotáhnout matice tak, aby objímka pevně držela na potrubí



8. Po nasazení potřebného počtu objímek zasunout potrubí do chráničky

