

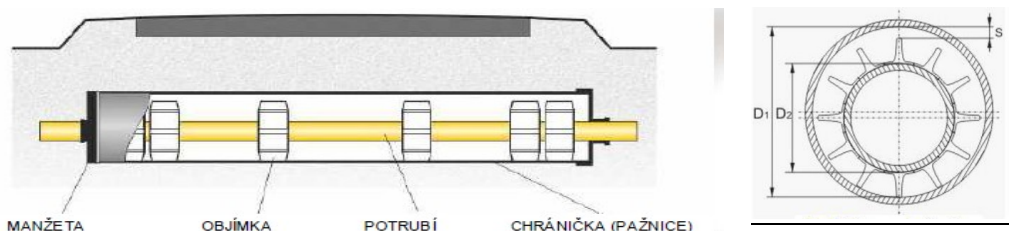
**TECHNICKÝ LIST**

**Výrobek:** Distanční objímka typu R



**Použití:**

Distanční objímky (vymezovací prvky) slouží k usnadnění nasunutí potrubí do chráničky, uložení potrubí v chráničce a zabezpečení odpovídající vzdálenosti mezi nimi. Válečky snižují tření a usnadňují nasunutí potrubí. Objímka je vhodná pro všechna potrubí s vnějším průměrem od 160 mm do 480 mm a dle hmotnosti potrubí a média. Doporučená rozteč mezi objímkami je 1,5 – 2,0 m se zohledněním hmotnosti potrubí a dovoleného průhybu potrubí. Výška objímky se volí dle vnitřního průměru chráničky s dostatečnou vůlí, se zohledněním spojů potrubí (hrdla, příruby ...) a délky chráničky. Na konci chrániček jsou doporučeny dvě objímky těsně vedle sebe pro zamezení deformace při obsypu.



**Technický popis:**

Objímky R se skládají z jednotlivých segmentů se zesílenou konstrukcí. Segmenty jsou vybaveny válečky, které mění třecí odpor na odpor válivý a tím usnadňují nasunutí potrubí do chráničky. Elementy se nasouvají na 2 nerezové pásky a konce se spojují a utahují pomocí 2 ocelových válečkových zámků se šrouby. Počet článků jedné objímky (obvodu) určíme pomocí tabulky nebo „Kalkulačky výběru objímky“.

**Parametry:**

Průměr potrubí:  $\varnothing$  160 -  $\varnothing$  420 mm  
 Výška distanční objímky: 28; 42; 58; 72; 88 mm  
 Šířka distanční objímky: 160 mm  
 Přesah válečku: 7,0 mm  
 Provozní teplota: od -20° do +60° C  
 Maximální obvodové zatížení: 400 kg  
 Rozteč (doporučená): 1,5 – 2,0 m

**Materiál:**

články: PE HD  
 válečky: PE HD  
 zámek: páska z ocele 1.4307 A2 (2 ks/obvod),  
 váleček se zářezy, ocel 1.4307 A2 (2 ks/obvod),  
 šroub M6x100 (2 ks/obvod),  
 matice M6 (4 ks/obvod) z ocele 1.4307 A2

**TABULKA POČTU PRVKŮ DLE PRŮMĚRU POTRUBÍ**

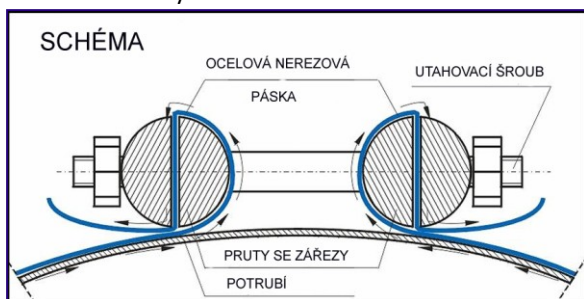
průměr potrubí (mm)	počet segmentů
160 – 190	4
191 – 225	5
226 – 255	6
256 – 290	7
291 – 325	8
326 – 355	9
356 – 390	10
391 – 420	11

## MONTÁŽNÍ LIST

1. Potřebný počet článků (dle průměru potrubí) nasunout na ocelové pásky



2. Na konce pásků nasadit válečky se zářezy, Ještě nemontovat stahovací šrouby



3. Nasadit objímku na potrubí



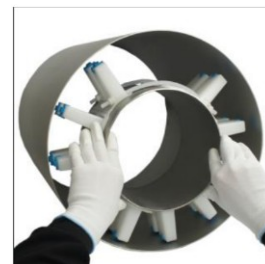
4. Seřídít délku pásků rovnoměrným navinutím na váleček



5. Nasunout šrouby do otvorů ve válečcích a lehce sešroubovat



6. Posunout objímku na příslušné místo na potrubí



7. Rovnoměrně dotáhnout matice tak, aby objímka pevně držela na potrubí



8. Po nasazení potřebného počtu objímek zasunout potrubí do chráničky

