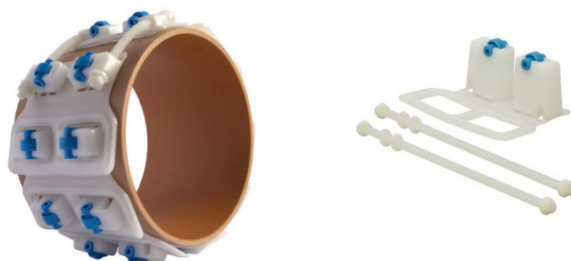


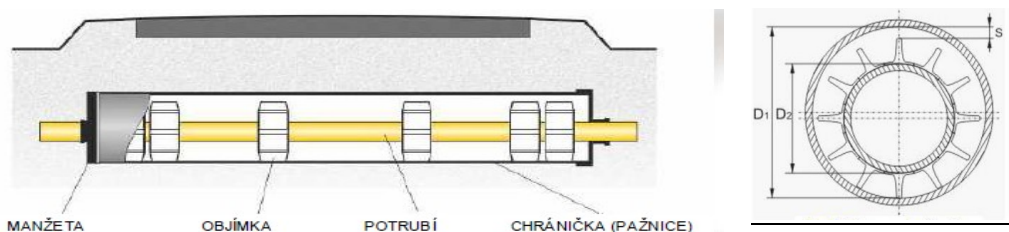
## TECHNICKÝ LIST

Výrobek: Distanční objímka typu L



## Použití:

Distanční objímky (vymezovací prvky) slouží k usnadnění nasunutí potrubí do chráničky, uložení potrubí v chráničce a zabezpečení odpovídající vzdálenosti mezi nimi. Válečky snižují tření a usnadňují nasunutí potrubí. Objímka je vhodná pro všechna potrubí s vnějším průměrem od 110 mm do 400 mm a dle hmotnosti potrubí a média. Doporučená rozteč mezi objímkami je 1,5 – 2,0 m se zohledněním hmotnosti potrubí a dovoleného průhybu potrubí. Výška objímky se volí dle vnitřního průměru chráničky s dostatečnou vůlí, se zohledněním spojů potrubí (hrdla, příruby ...) a délky chráničky. Na konci chrániček jsou doporučeny dvě objímky těsně vedle sebe pro zamezení deformace při obsypu.



## Technický popis:

Objímky L se skládají z jednotlivých segmentů se zesílenou konstrukcí. Segmenty jsou vybaveny válečky, které mění třecí odpor na odpor válivý a tím usnadňují nasunutí potrubí do chráničky. Elementy se spojují pomocí háčkového zámku a konce se spojují a utahují pomocí 2 plastových závitových tyčí s maticemi a podložkami. Počet článků jedné objímky (obvodu) určíme pomocí tabulky nebo „Kalkulačky výběru objímky“.

## Parametry:

Průměr potrubí:	Ø 110 - Ø 400 mm
Výška distanční objímky:	24; 40; 60; 80 mm
Šířka distanční objímky:	141 mm
Přesah válečku:	7,0 mm
Provozní teplota:	od -20° do +60° C
Maximální obvodové zatížení:	300 kg
Rozteč (doporučená):	1,5 – 2,0 m

## Materiál:

články:	PE HD
válečky:	PE HD
zámek:	polyamidové závitové tyče M8, L=250 mm (2 ks), polyamidové podložky a matice M8 (4+4 ks)

## TABULKA POČTU PRVKŮ DLE PRŮMĚRU POTRUBÍ

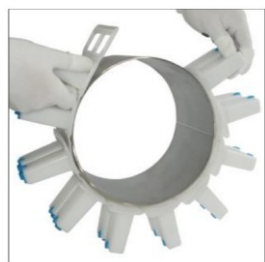
průměr potrubí (mm)	počet segmentů
110 – 137	6
138 - 159	7
160 – 179	8
180 – 199	9
200 – 220	10
221 – 240	11
241 – 260	12
261 – 280	13
281 – 300	14
301 – 320	15
321 – 340	16
341 – 360	17
361 – 380	18
381 - 400	19

## MONTÁŽNÍ LIST

1. Spojit potřebný počet článků (dle průměru potrubí) pomocí háčků a oček.



2. Nasadit celý obvod na potrubí



3. Protáhnout otvory krajních článků polyamidové šrouby nasadit podložky a našroubovat matice



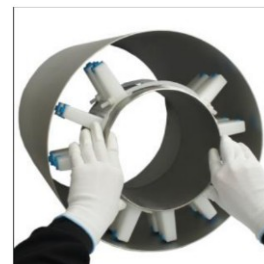
4. Přesunout objímku na požadované místo na potrubí



5. Rovnoměrně dotáhnout matice tak, aby objímka pevně držela na potrubí. Maximální moment utažení je 1,8 – 2,0 Nm



6. Po nasazení odpovídajícího počtu objímek nasunout potrubí do chráničky



V případě nutnosti před nasazením objímky v požadovaném místě nejdříve nalepit protiskluzovou pásku. Nejlepší je pryžová samovulkanizační páska šíře 19 mm. Na jednu objímku stačí jeden obvod pásky kolem potrubí pod čelem objímky. Samovulkanizační páska je elastická, lze ji natáhnout na dvojnásobnou délku. Pásku natáhnout, omotat 1 obvod kolem potrubí a přeložit konce pásky o cca 2 cm.

